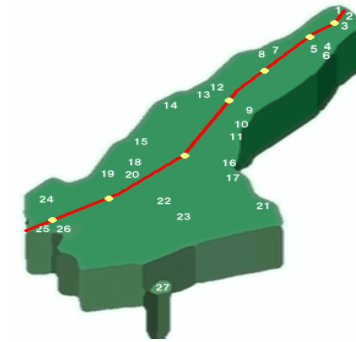


平成23年度 淡路島施設代表者交流会 組織図

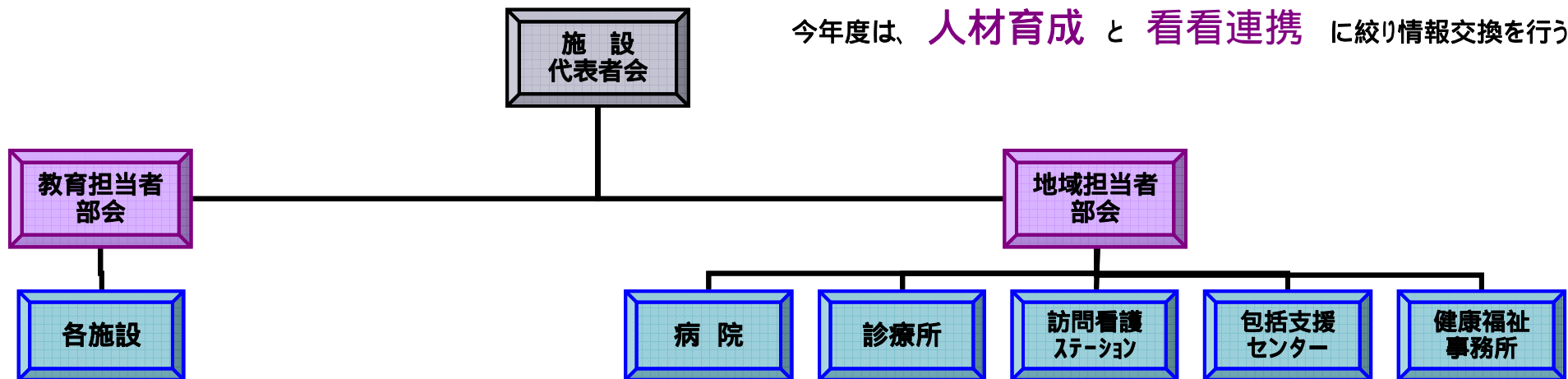
2011.4.1

患者さんに必要な医療や看護が、療養の場が変わっても切れ目なく提供されるよう、安心してすごせるよう連携しあう。
face to face の 関係づくりから始まる
連携をよろしくお願いいたします。



淡路島島内の看護職を中心とした代表者の会

今年度は、**人材育成** と **看看連携** に絞り情報交換を行う



【会の開催予定】

施設代表者会	年 2 回
教育担当者部会	2～3ヶ月毎
地域担当者部会	2～3ヶ月毎